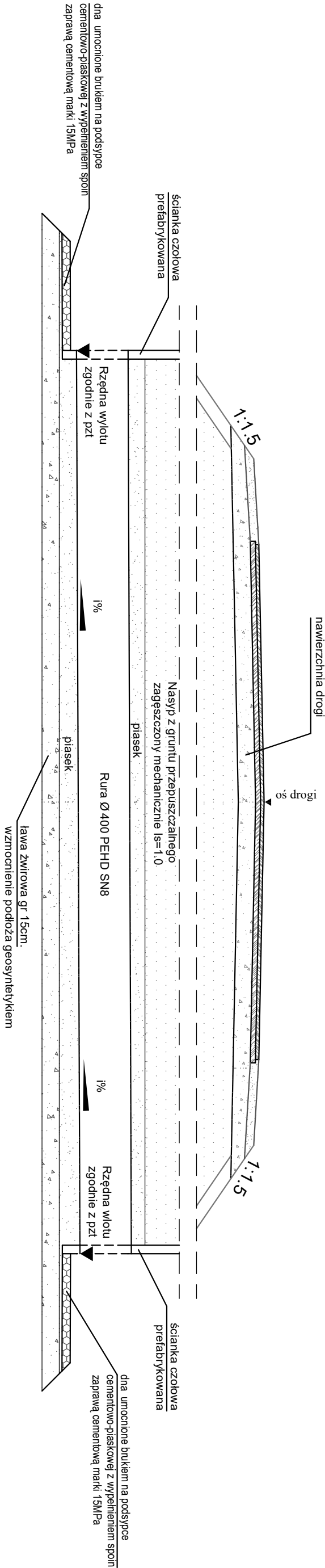
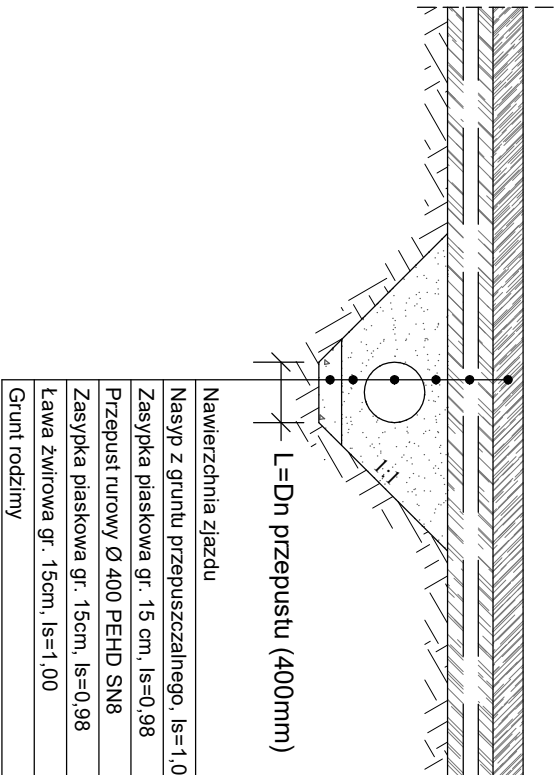


PRZEPUST POD ZJAZDEM
SKALA 1:50



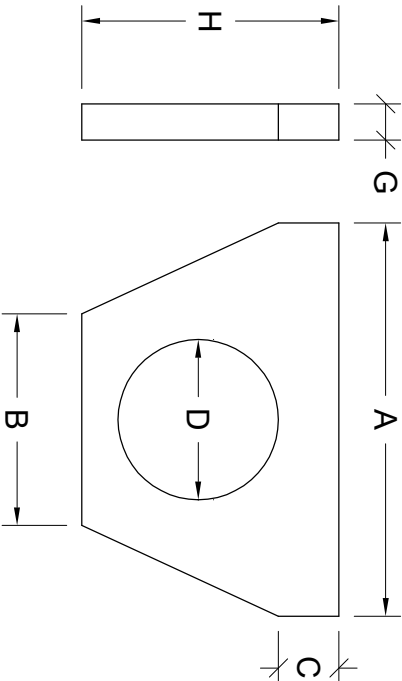
km 1+019,40 przebudowa przepustu - L=7,00m, Ø400mm - rzędna wlotu 171,75 m.n.p.m. - rzędna wylotu 171,70 m.n.p.m.
km 1+065,50 budowa przepustu - L=10,00m, Ø400mm - rzędna wlotu 172,80 m.n.p.m. - rzędna wylotu 172,70 m.n.p.m.

PRZEKRÓJ POPRZECZNY
SKALA 1:50



Nawierzchnia zjazdu
Nasyt z gruntu przepuszczalnego, Is=1,0
Zasyпка płaskowa gr. 15 cm, Is=0,98
Przepust rurowy Ø 400 PEHD SN8
Zasyпка płaskowa gr. 15cm, Is=0,98
Ława żwirowa gr. 15cm, Is=1,00
Grunt rodzimy

SCHEMAT ŚCIANKI CZOŁOWIEJ



JEDNOSTKA PROJEKTOWA: PROJEKTOWANIE I NADZÓR: RENATA STANKIEWICZ 16-400 SUWAŁKI, UL. BECKA 23			
TEMAT: "Rozbudowa i przebudowa drogi gminnej nr 101939B przez wieś Kropiwno Nowe gm. Suwałki z nawierzchnią żwirową na nawierzchnię utwardzoną"			
ADRES: Kropiwno Nowe gm. Suwałki			
INWESTOR: Wójt gminy Suwałki, ul. Świerkowa 45			
BRANŻA DROGOWA	PROJEKTANT inż. RENATA STANKIEWICZ PDL/M30/ZOOD/04	PODPIS	
	SPRAWDZAJĄCY mgr inż. PRZEMYSŁAW GALIŃSKI WJAN/0126/PROD/10	PODPIS	
TYTUŁ RYSUNKU PRZEPUST POD ZJAZDEM		DATA 13.12.2023r	NR RYS. D-4.1
SKALA 1:50			